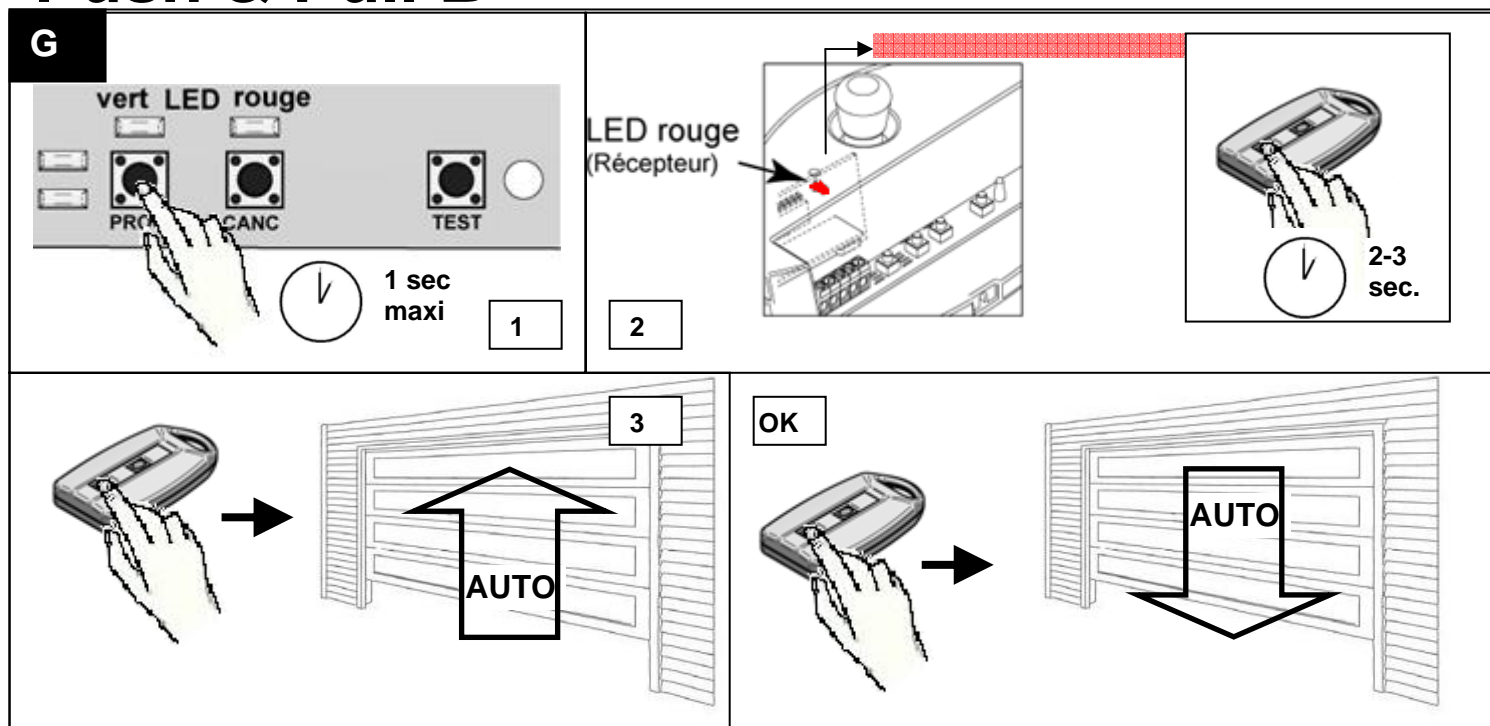




## Notice de programmation de la télécommande pour : Push & Pull B



### Programmation de la télécommande (Schéma **G**)

On peut paramétrer jusqu'à 4 émetteurs par motorisation.

Le codage de l'émetteur et le moteur de la porte doivent être synchronisés.

A cet égard, les étapes ci-contre sont à effectuer (au cours de l'initialisation, une distance minimale de 1m est à respecter entre l'émetteur et la motorisation):

Afin de programmer d'autres télécommandes, suivre les étapes 1 à 3. Lors de la programmation de plus de 4 télécommandes, la plus « ancienne » des mémorisations s'efface automatiquement.

A noter : il est possible d'utiliser une combinaison de touches sur l'émetteur pour faire la programmation (pour éviter un déclenchement intempestif) : pendant la programmation, choisir deux touches enfoncées en même temps. Ces deux touches seront mémorisées.

Il existe la possibilité d'effacer complètement les mémoires des télécommandes. Cela peut être utile lors d'un changement de propriétaire ou lors de la perte d'un émetteur, afin d'exclure une utilisation abusive.

Programmation de l'émetteur	
1	Appuyez brièvement sur le bouton "PROG". La LED rouge s'allume, le récepteur radio s'éclaire environ 30 secondes (reconnaissance).
2	<b>Au cours de ces 30 sec, maintenir appuyée la touche de l'émetteur</b> environ 2-3 sec et jusqu'à ce que le voyant rouge s'éteigne, puis relâchez le bouton émetteur.
3	<b>Appuyez une nouvelle fois</b> sur l'émetteur, la porte s'ouvre. La programmation est terminée, l'émetteur est prêt à l'emploi.

Suppression de la mémoire de toutes les télécommandes	
	Touche <b>PROG</b> , appuyez environ 4 sec, maintenez enfoncée la touche, le voyant rouge s'allume et s'éteint, relâchez la touche.
	LED CANC voyant (rouge) se met à clignoter lentement. Toutes les mémoires sont supprimées.

Pour toute autre précision, merci de vous référer à la notice "complète" du moteur.